

## Haus am See

### Farbkonzept Einfamilienhaus

Das Haus aus dem Jahre 1925, mit Aussicht auf See und Rebberg, wurde umgebaut und erweitert.

Absicht:

Das historisch bedingte Kleinräumige soll durch die Farbgebung an Grosszügigkeit gewinnen.

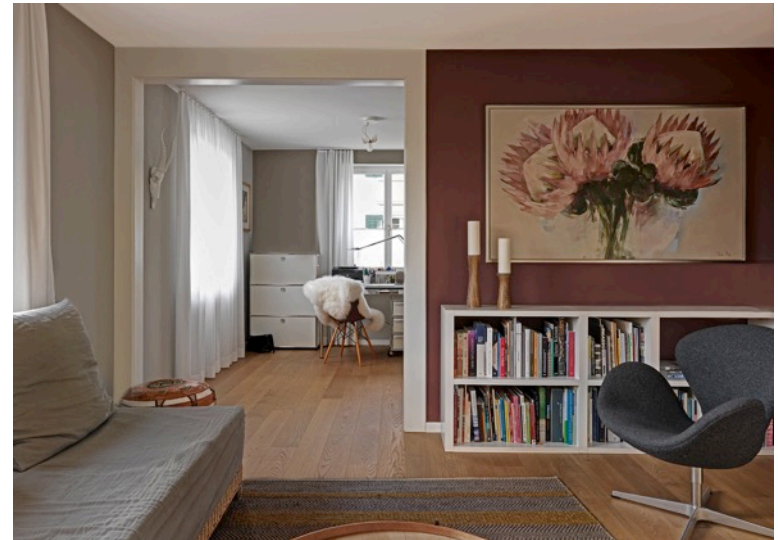
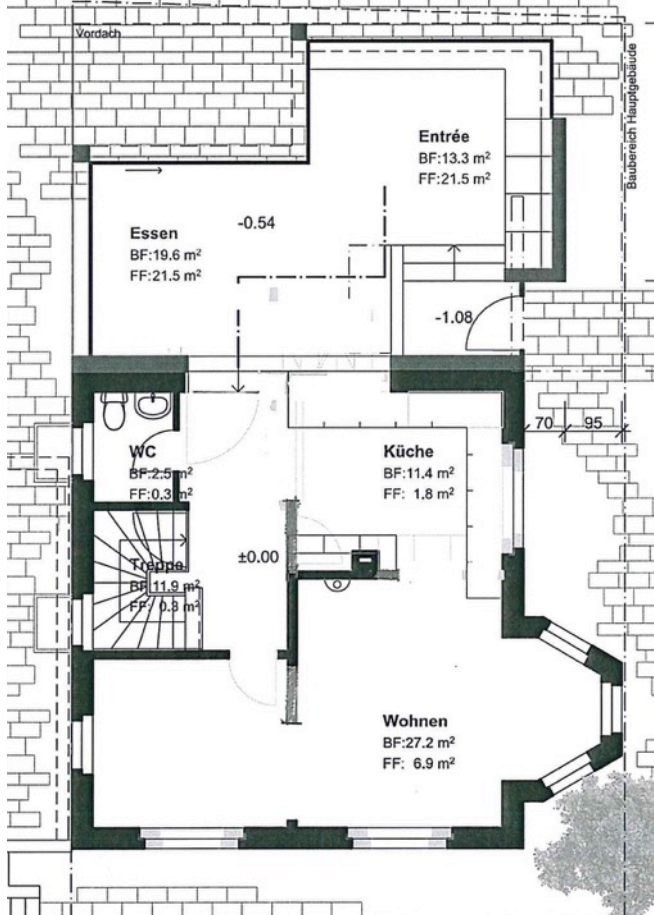
Umsetzung:

Im Erdgeschoss verbindet Farbe und Materialisierung den Anbau mit dem bestehenden Haus. Die farbliche Abfolge wird raumübergreifend wahrgenommen. Warme und kalte, helle und dunkle naturnahe Farbtöne bilden eine angenehme Balance.

Der zarte Farbton entlang der Holztreppe, führt in die oberen Geschosse zu Schlafzimmern und Nasszellen. Letztere sind in sanften Aquatönen gehalten. Farbakzente bei Eltern und Kind verbreiten eine persönliche Atmosphäre.



# Erdgeschoss



# Obergeschoss

